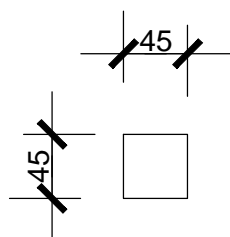


# KOSZ NA ŚMIECI

## SKALA 1:50



kosz na śmieci szt. 6  
etap I – 6szt.

- rama stalowa ze stali nierdzewnej
- boki kosza z drewnianych listew

wymiary:

0,45 x 0,45 x 1,00 m

Nazwa i adres obiektu budowlanego: PROJEKT BOISKA SZKOLNEGO W BIAŁEJ NYSZCEJ		
Tytuł: <b>KOSZ NA ŚMIECI</b>	Skala: 1:50	
Faza projektu: Projekt wykonawczy	Data: LUTY 2017 r.	Nr rys.: <b>MA-4</b>
<div> <div>  </div> <div> </div> </div>		
Projektant: mgr inż. Jan Drózd	Specjalność i nr uprawnień: konstr. -259/88/Op	Podpis:
Opracował: inż. Krzysztof Janik	Specjalność i nr uprawnień:	Podpis:
Licencja oprogramowania: AutoCAD LT 2008 PL 347-19501692, AutoCAD LT 2010 PL 352-90065986		